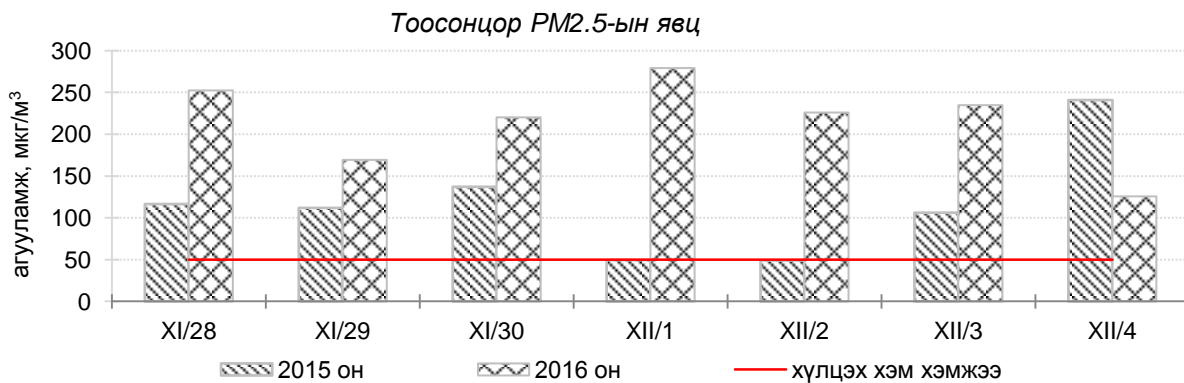
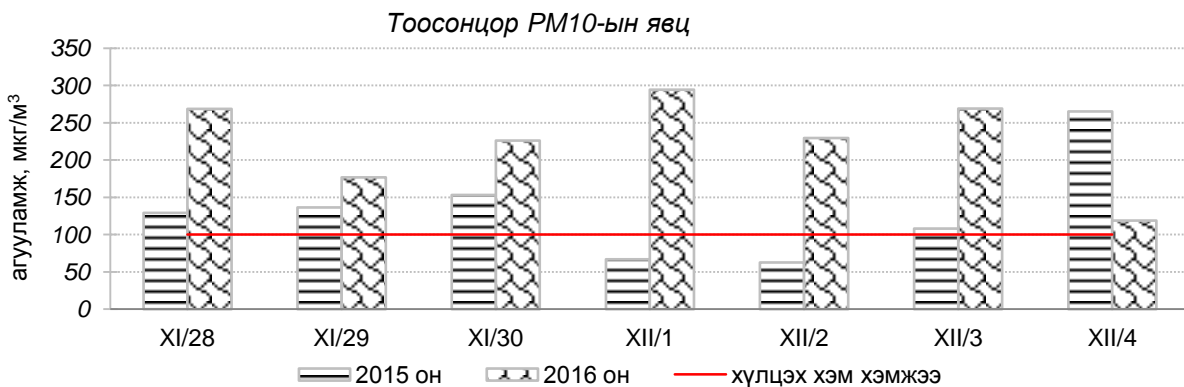
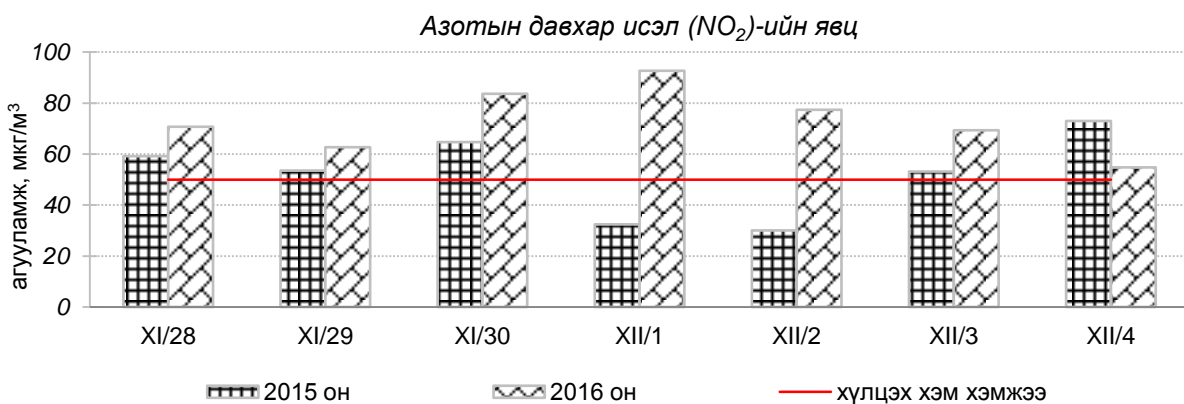
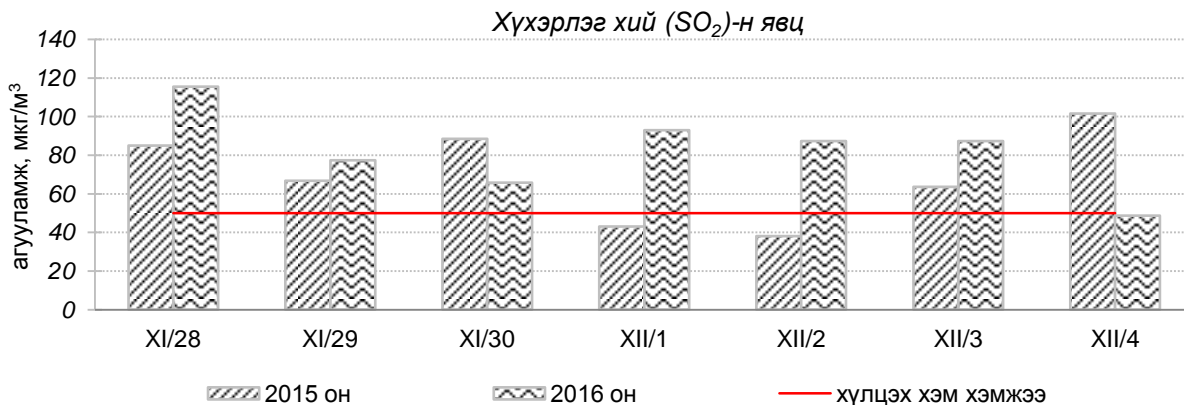


**Улаанбаатар хотын агаарын чанарын 7 хоногийн мэдээ
/2016 оны 11-р сарын 28-аас 12-р сарын 4-ний өдрийг хүртэлх 7 хоногт /**

Улаанбаатар хотын агаарт түгээмэл бохирдуулах бодис хүхэрлэг хий /SO₂/, азотын давхар исэл /NO₂/, тоосонцор /PM₁₀, PM_{2.5}/, нүүрстөрөгчийн дутуу исэл /CO/, озон /O₃/-ы агууламжийг тодорхойллоо.



Улаанбаатар хотын өнгөрсөн 7 хоногийн агаарын чанар
/2015 оны мөн үетэй харьцуулснаар/

№	Бохирдуулах бодисын нэр	MNS 4585:2016	7 хоногийн дундаж агууламж, мкг/м ³		Хоногийн дунжийн хамгийн их, мкг/м ³		Стандартаас давсан тохиолдлын тоо хувиар		Стандартаас давсан, хамгийн их агууламж илэрсэн харуул
		Хүлцэх хэм хэмжээ мкг/м ³	2015он	2016он	2015он	2016он	2015он	2016он	
1	Хүхэрлэг хий, SO ₂	50	69	82↑	236	226	46%	72%↑	11-р сарын 28-нд Зурагт орчим АЧС-аас 4.5 дахин их
2	Азотын давхар исэл, NO ₂	50	52	73↑	94	143	58%	84%↑	11-р сарын 30-нд 13-р хороолол орчим АЧС-аас 2.9 дахин их
3	Тоосонцор, PM10	100	131	226↑	478	676	58%	85%↑	11-р сарын 28-нд 100 айл орчим АЧС-аас 6.8 дахин их
4	Тоосонцор, PM2.5	50	116	216↑	311	429	79%	100%↑	11-р сарын 28-нд Толгойт орчим АЧС-аас 8.6 дахин их
5	Нүүрстөрөгчийн дутуу исэл, CO	10000	1816	3235↑	11615	10732	1%	2%↔	11-р сарын 28-нд Толгойт орчим АЧС-аас 1.2 дахин их
6	Озон O ₃	100	15	17↑	43	57	0%	0%↔	Давсан тохиолдол байхгүй

* ↓ бага; ↑ их; ↔ ойролцоо түвшинд ±5%.

Өнгөрсөн 7 хоногийн агаарын чанарын хяналт шинжилгээний дүнгээр Улаанбаатар хотын гэр хорооллын орчимд агаар “Маш их” бохирдолтой түвшинд, бусад хэсэгт агаар “Дунд” болон “Бага” зэргийн бохирдолтой түвшинд байлаа. Агаар дахь гол бохирдуулах бодис нь PM10, PM2.5, SO₂, NO₂ байна.

	Гэр хороолол орчим					Орон сууцны хороолол	Автозам орчим		Үйлдвэрийн болон алслагдмал бүс	
	100 айл	Толгойт	Нисэх	Зурагт	Баянхош уу	13-р хороолол	Баруун 4 зам	Амгалан	Цахилгаан станц	Ургамал
2016.11.28	PM10	PM2.5	-	PM2.5	PM10, PM2.5	PM2.5	PM10, PM2.5, SO ₂ , NO ₂	PM10, PM2.5, SO ₂ , NO ₂	PM10, NO ₂	PM10, SO ₂
2016.11.29	PM10	PM2.5	-	PM2.5, SO ₂	PM2.5	NO ₂	PM10, PM2.5, SO ₂	PM10, PM2.5, SO ₂ , NO ₂	PM10, NO ₂	NO ₂
2016.11.30	PM10, SO ₂ , NO ₂	PM2.5	-	PM2.5	PM2.5	PM2.5, NO ₂	PM2.5	PM2.5	PM10	PM10, SO ₂ , NO ₂
2016.12.01	PM10	PM2.5	-	PM2.5	PM2.5	PM2.5	PM2.5	PM2.5	PM10	PM10, SO ₂ , NO ₂
2016.12.02	PM10	PM2.5	-	PM2.5	PM10, PM2.5	PM2.5	PM10, PM2.5, NO ₂	PM2.5	PM10, NO ₂	PM10, NO ₂
2016.12.03	PM10	PM2.5	-	PM2.5	PM2.5	PM10, PM2.5	PM10, PM2.5, NO ₂	PM2.5, SO ₂	PM10	PM10, SO ₂ , NO ₂
2016.12.04		PM2.5	-	PM2.5		PM2.5	PM2.5, NO ₂	PM2.5	PM10, NO ₂	NO ₂

Индексийн тоон үзүүлэлт	Агаарын чанар
0-50	Цэвэр
51-100	Хэвийн
101-250	Бага зэргийн бохирдолтой
251-400	Дунд зэргийн бохирдолтой
401-500	Их бохирдолтой
500<	Маш их бохирдолтой